

Inspiron 15 5000 Series

Quick Start Guide

Snelstartgids
Guide d'information rapide
Schnellstart-Handbuch
Guida introduttiva rapida



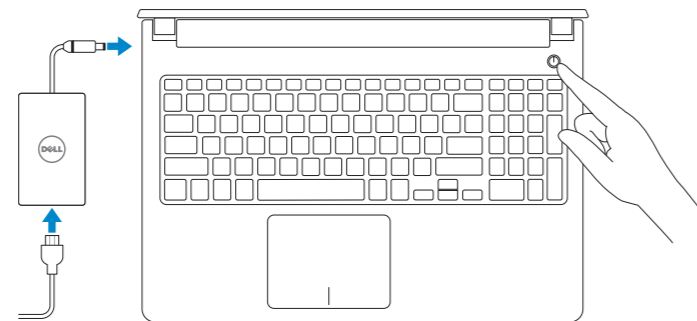
1 Connect the power adapter and press the power button

Sluit de netadapter aan en druk op de aan-uitknop

Connectez l'adaptateur d'alimentation et appuyez sur le bouton d'alimentation

Netzadapter anschließen und Betriebsschalter drücken

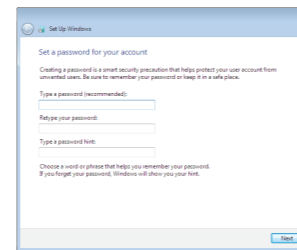
Connettere l'adattatore di alimentazione e premere il pulsante Accensione



2 Finish Windows setup

Voltooi de Windows-setup | Terminez l'installation de Windows

Windows-Setup abschließen | Terminare l'installazione di Windows



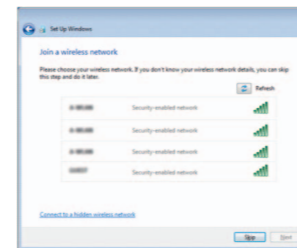
Set up password for Windows

Stel wachtwoord voor Windows in

Configurez un mot de passe pour Windows

Kenwort für Windows einrichten

Impostare una password per Windows



Connect to your network

Maak verbinding met uw netwerk

Connectez-vous à votre réseau

Mit dem Netzwerk verbinden

Connettere alla rete

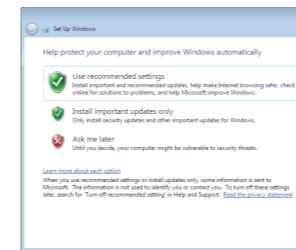
NOTE: If you are connecting to a secured wireless network, enter the password for the wireless network access when prompted.

N.B.: Als u verbinding maakt met een beveiligd draadloos netwerk, vul dan het wachtwoord voor het netwerk in wanneer daar om gevraagd wordt.

REMARQUE : si vous vous connectez à un réseau sans fil sécurisé, saisissez le mot de passe d'accès au réseau sans fil lorsque vous y êtes invité.

ANMERKUNG: Wenn Sie sich mit einem geschützten Wireless-Netzwerk verbinden, geben Sie das Kennwort für das Wireless-Netzwerk ein, wenn Sie dazu aufgefordert werden.

N.B.: Se ci si sta connettendo a una rete wireless protetta, inserire la password di accesso alla rete wireless quando richiesto.



Protect your computer

Beveilig de computer

Protégez votre ordinateur

Computer schützen

Proteggere il computer

For more information

Voor meer informatie | Informations supplémentaires

Weitere Informationen | Per ulteriori informazioni

To learn about the features and advanced options available on your computer, click **Start** → **All Programs** → **Dell Help Documentation**.

Als u meer wilt weten over de functies en geavanceerde opties die beschikbaar zijn op uw desktop, klikt u op **Start** → **Alle programma's** → **Dell Help documentatie**.

Pour plus d'informations sur les fonctionnalités et les options avancées disponibles sur votre ordinateur, cliquez sur **Démarrer** → **Tous les programmes** → **Dell Help Documentation**.

Informationen über die auf Ihrem Computer verfügbaren Funktionen und erweiterten Optionen erhalten Sie durch Klicken auf **Start** → **Alle Programme** → **Dell Hilfe-Dokumentation**.

Per ulteriori informazioni circa le funzioni e le opzioni avanzate disponibili sul computer, fare clic su **Start** → **Tutti i programmi** → **Documentazione guida Dell**.

Product support and manuals

Productondersteuning en handleidingen
Support produits et manuels
Produktsupport und Handbücher
Supporto prodotto e manuali

dell.com/support
dell.com/support/manuals
dell.com/support/windows

Contact Dell

Neem contact op met Dell | Contacter Dell
Kontaktaufnahme mit Dell | Contattare Dell

dell.com/contactdell

Regulatory and safety

Regelgeving en veiligheid
Règlementations et sécurité
Sicherheitshinweise und Zulassungsinformationen
Normative e sicurezza

dell.com/regulatory_compliance

Regulatory model

Wettelijk model | Modèle réglementaire
Muster-Modellnummer | Modello di conformità

P51F

Regulatory type

Wettelijk type | Type réglementaire
Muster-Typnummer | Tipo di conformità

P51F005

Computer model

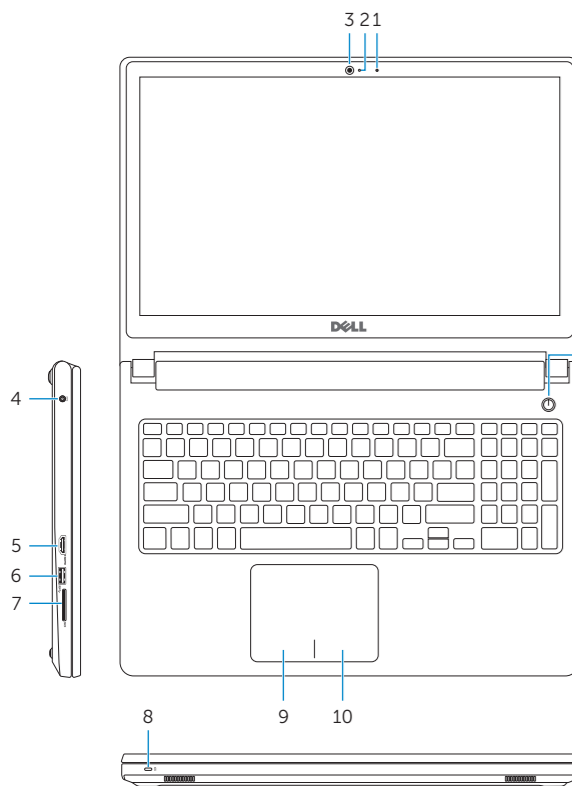
Computermodel | Modèle de l'ordinateur
Computermodell | Modello del computer

Inspiron 15-5552

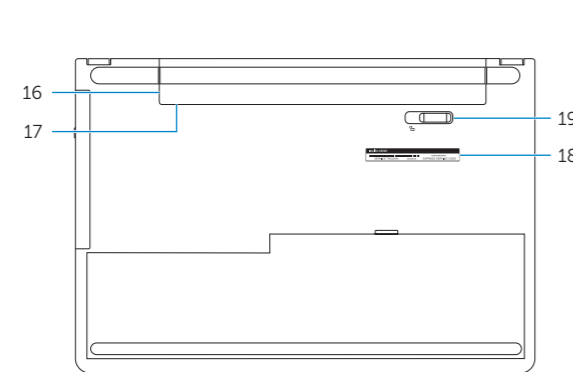


Features

Kenmerken | Caractéristiques | Funktionen | Funzioni



1. Microphone
2. Camera-status light
3. Camera
4. Power-adaptor port
5. HDMI port
6. USB 3.0 port
7. Media-card reader
8. Power and battery-status light/
hard-drive activity light
9. Left-click area
10. Right-click area
11. Headset port
12. USB 2.0 ports (2)
13. Optical drive
14. Security-cable slot
15. Power button
16. Battery
17. Regulatory label (in battery bay)
18. Service Tag label
19. Battery-release latch



1. Microfoon
2. Statuslampje camera
3. Camera
4. Poort voor netadapter
5. HDMI-poort
6. USB 3.0-poort
7. Mediakaartlezer
8. Aan-/uitlampje en lampje
batterijstatus/activiteitslampje
vaste schijf
9. Gebied voor linksklikken
10. Gebied voor rechtsklikken
11. Headsetpoort
12. USB 2.0-aansluitingen (2)
13. Optisch station
14. Sleuf voor beveiligingskabel
15. Aan-uitknop
16. Accu
17. Label regelgeving (in batterijhouder)
18. Servicetag
19. Ontgrendelingschuifje
batterijcompartiment

1. Microphone
2. Voyant d'état de la caméra
3. Caméra
4. Port de l'adaptateur d'alimentation
5. Port HDMI
6. Port USB 3.0
7. Lecteur de carte mémoire
8. Voyant d'état de l'alimentation/
Voyant d'activité du disque dur
9. Zone de clic gauche
10. Zone de clic droit
11. Port pour casque
12. Ports USB 2.0 (2)
13. Lecteur optique
14. Emplacement pour câble de sécurité
15. Bouton d'alimentation
16. Batterie
17. Étiquettes de conformité aux
normes (dans la baie de la batterie)
18. Étiquette de numéro de série
19. Loquet de déverrouillage de batterie

1. Mikrofon
2. Kamerastatusaanzeige
3. Kamera
4. Netadapteraansluiting
5. HDMI-aansluiting
6. USB 3.0-aansluiting
7. Media-kaartlezer
8. Stromvoorzienings- en
Akkustatusaanzeige/
Festplattenaktiviteitsaanzeige
9. Linker Muisklikgebied
10. Rechter Muisklikgebied
11. Kophooreraansluiting
12. USB 2.0-aansluitingen (2)
13. Optisch Laufwerk
14. Sicherheitskabelsteckplatz
15. Betriebsschalter
16. Akku
17. Normen-etiket (in Akkufach)
18. Service-Tag-Etiket
19. Akku-Verriegelungsriegel

1. Microfono
2. Indicatore di stato della fotocamera
3. Fotocamera
4. Porta dell'adattatore di alimentazione
5. Porta HDMI
6. Porta USB 3.0
7. Lettore di schede flash
8. Indicatore di stato dell'alimentazione
e della batteria/Indicatore di attività
del disco rigido
9. Area per clic con pulsante sinistro
10. Area per clic con pulsante destro
11. Porta auricolare
12. Porte USB 2.0 (2)
13. Unità ottica
14. Slot cavo di protezione
15. Accensione
16. Batteria
17. Etichetta di conformità alle normative
(nell'alloggiamento della batteria)
18. Etichetta Numero di servizio
19. Dispositivo di chiusura a scatto
della batteria

Shortcut keys

Sneltoetsen | Touches de fonction

Tastaturbefehle | Tasti di scelta rapida

- F1** **Mute audio**
Geluid dempen | Couper le son
Audio stummschalten | Disattiva audio
- F2** **Decrease volume**
Geluidsniveau omlaag | Diminuer le volume
Lautstärke reduzieren | Diminuisci volume
- F3** **Increase volume**
Geluidsniveau omhoog | Augmenter le volume
Lautstärke erhöhen | Aumenta volume
- F4** **Play previous track/chapter**
Vorige nummer/hoofdstuk afspelen
Lire le morceau ou le chapitre précédent
Vorherigen Titel bzw. vorheriges Kapitel wiedergeben
Riproduci traccia/capitolo precedente
- F5** **Play/Pause**
Afspelen/Pauzeren | Lire/Pause
Wiedergabe/Pause | Riproduci/Metti in pausa
- F6** **Play next track/chapter**
Volgende nummer/hoofdstuk afspelen
Lire le morceau ou le chapitre suivant
Nächsten Titel bzw. nächstes Kapitel wiedergeben
Riproduci traccia/capitolo successivo
- F8** **Switch to external display**
Naar extern beeldscherm schakelen | Basculer vers un moniteur externe
Auf externe Anzeige umschalten | Switch/Passa al display esterno
- F9** **Search**
Zoeken | Rechercher
Suchen | Ricerca
- F11** **Decrease brightness**
Helderheid verminderen | Diminuer la luminosité
Helligkeit reduzieren | Riduci luminosità

- F12** **Increase brightness**
Helderheid vermeerderen | Augmenter la luminosité
Helligkeit erhöhen | Aumenta luminosità
- Fn** + **Esc** **Toggle Fn-key lock**
Vergrendeling van Fn-toets in-/uitschakelen
Verrouiller/Déverrouiller la touche Fn
Fn-Tastensperre umschalten
Alterna Fn-tasto di blocco
- Fn** + **PrtScr** **Turn off/on wireless**
Draadloos in-/uitschakelen
Activer/Désactiver le sans fil
Wireless ein-/ausschalten
Attiva/Disattiva modalità senza fili
- Fn** + **Insert** **Sleep**
Slaapstand | Veille
Energiesparmodus | Sospensione
- Fn** + **H** **Toggle between power and battery-status light/
hard-drive activity light**
Schakelen tussen lampje voor energie- en batterijniveau/
activiteitslampje vaste schijf
Alternar entre le voyant d'état de l'alimentation et de la
batterie/voyant d'activité du disque dur
Zwischen Stromvoorzienings- und Akkustatusaanzeige/
Festplattenaktiviteitsaanzeige umschalten
Alternare tra l'Indicatore di stato della batteria
e dell'alimentazione/l'indicatore di attività del disco rigido

NOTE: For more information, see [Specifications at dell.com/support](https://www.dell.com/support).

N.B.: Voor meer informatie, zie [Specificaties op dell.com/support](https://www.dell.com/support).

REMARQUE : pour plus d'informations, consultez la section *Caractéristiques* sur [dell.com/support](https://www.dell.com/support).

ANMERKUNG: Weitere Informationen finden Sie unter *Technische Daten* auf [dell.com/support](https://www.dell.com/support).

N.B.: Per ulteriori informazioni, consultare *Specifiche* all'indirizzo [dell.com/support](https://www.dell.com/support).